

# Victoria



## Aparate de gătit si hote

O pasiune pentru gătit merită un aparat de gătit remarcabil, cu un amestec armonios de practic și stil. Dragostea Smeg pentru gătit a venit de la peste 65 de ani de experiență în bucătărie. Din detalii, este clar că electrocasnicele Victoria au fost proiectate pentru a optimiza performanțele și pentru a spori frumusețea inimii casei tale.

Gama Victoria include aparate de gătit de lățime 90 cm, care au un volum net de 119 litri, ce permite utilizarea razelor. Multe aparate de gătit cu cuptor electric au două ventilatoare care asigură o distribuție uniformă a căldurii și permit gătirea unor porții mari.



## Victoria & 50 style

Gama Retro Smeg's 50 Style se potrivește perfect cu liniile estetice ale gamei Victoria și provine dintr-o fuziune de tehnologie și estetică, de funcționalitate și stil, care combină diferite indicii culturale ce evocă formele inconfundabile și atmosfera din anii 1950.

De la congelatoare, aparate de gătit și cuptoare, mașini de spălat vase și mașini de spălat, gama a devenit sinonimă cu calitatea și designul italian.

Cu noul adăos de electrocasnice mici, există acum chiar mai multe modalități de a fi inspirat pentru a fi creativ în bucătărie. Izbucnind cu pasiune, gama Smeg's 50 Style este concepută pentru cei care doresc să aibă un mare impact, nu numai cu ceea ce creează în bucătărie dar și cum l-au creat.

## Aparate electrocasnice mici

Obiecte simbolice, imagini care transformă spațiul pe care le ocupă, noile electrocasnice mici 50's Retro Style amintesc de trecut. Produse curbate și compacte, vedetele bucătăriei, create pentru persoanele care doresc să fie chef dar nu numai.



CUPTOARE	CREM	NEGRU	INOX	ALB
Multifuncționale cu funcție pizza	SF6922PPZ	SF6922NPZ	SF6922XPZ	SF6922BPZ
Pirolitice cu funcție pizza	SFP6925PPZ	SFP6925NPZ	SFP6925XPZ	SFP6925BPZ
<b>PLITE</b>				
gaz 60 cm	SR964PGH	SR964NGH	SR964XGH	SR964BGH
gaz 75 cm	SR975PGH	SR975NGH	SR975XGH	SR975BGH
INDUCȚIE 60 CM	PI964P	PI964N	PI964X	PI964B
<b>HOTE DE PERETE</b>				
90 cm	KT90PE	KT90BLE	KTR90XE	KT90BE
<b>CUPTOARE COMPACTE</b>				
CUPTOARE CU MICROUNDE	SF4920MCB	SF4920MCN	SF4920MCX	SF4920MCB
CUPTOARE CU ABURI	SF4920VCP	SF4920VCN	SF4920VCX	SF4920VCB
<b>SERTARE DE ÎNCĂLZIRE</b>				
	CTP9015P	CTP9015N	CTP9015X	CTP9015B

CENTRE DE G TIT 90 CM	CREM	NEGRU	INOX
Cu plita pe gaz și 3 cuptoare	TR93P	TR93BL	TR93X
Cu plita cu inducție și 3 cuptoare	TR93IP	TR93IBL	TR93IX
Cu plita pe gaz și 1 cuptor	TR90P1	TR90BL1	TR90X1
Cu plita cu inducție și 1 cuptor	TR90IP	TR90IBL	TR90IX
<b>HOTE DE PERETE</b>			
90 cm	KT90PE	KT90BLE	KTR90XE
<b>PANOU POSTERIOR</b>			
90 cm	KIT1TR9N	KIT1TR9N	KIT1TR9N

CENTRE DE G TIT 110 CM	CREM	NEGRU	INOX	ARGINTIU	ROZ	PASTEL BLUE	ROSU VIN
Cu plita pe gaz	TR4110P1	TR4110BL1	TR4110X	TR4110S1	TR4110RO	TR4110AZ	TR4110RW1
Cu plita cu inducție	TR4110IP	TR4110IBL	TR4110IX				
<b>HOTE DE PERETE</b>							
110 cm	KT110PE	KT110BLE	KTR110XE	KT110S	KT110BLE	KT110BLE	KT110BLE
<b>PANOU POSTERIOR</b>							
110 cm	KIT1TR41N or SPG110P	KIT1TR41N or SPG110NE	KIT1TR41X or SPG110NE	KIT1TR41X or SPG110NE	KIT1TR41N or SPG110NE	KIT1TR41N or SPG110NE	KIT1TR41N or SPG110NE



**WOKGHU**  
Inel de fontă pentru vase WOK. Pasiv pentru plitele pe gaz, centrele de gătit și centrele de gătit cu suporturi de vase de fontă.



**GT11-2**  
- 1 nivel de ghidaje telescopice cu extracție totală.  
**GT1P-2**  
- 1 nivel de ghidaje telescopice cu extracție parțială.



**BVG**  
"Tavă de sticlă cu grătar. Grătar de inox. Pasiv pentru cuptoarele de 60 cm cu grătare metalice. Nu este potrivit pentru cuptoarele compacte."



**PRTX**  
"Plată pizza rotundă. Plată pizza refractantă rotundă cu mâner. Plată pentru cuptoarele de 60 cm. Nu este potrivit pentru cuptoarele compacte."



**PALPZ**  
"Lopată de pizza, mâner placib. Dimensiuni 31.5 x 31.6 cm (49.5 cu mâner)"



**PPR2**  
"Plată pizza pătrată. Plată pizza refractantă pătrată. Plată pentru cuptoarele de 60 cm. Nu este potrivit pentru cuptoarele compacte. Dimensiuni 42 x 37.5 x 1.8 cm."



## AESTHETIC LINE

# Victoria



# Victoria

## Dragoste pentru tradiție și detalii

Gama Victoria surprinde perfect esența de design clasic atemporal și estetică exclusivă, datorită semnăturii în stilul de brand Smeg al anilor 1950, a controalelor solide și a calității premium constructive



## Cuptoare

Cuptoare funcționale și armonioase, stilul este sporit de materiale și finisaje cu accente creative, cum ar fi stilul logo-ului Smeg 50's și a butoanelor de control cromate ce strălucesc, sporind frumusețea produselor. În plus față de un număr de funcții tradiționale de gătit, cum ar fi dezghețarea, încălzirea și creșterea, cuptoarele sunt echipate cu caracteristici special dezvoltate pentru a satisface o serie de nevoi diferite. Acestea includ funcția de coacere la temperatură joasă ce utilizează temperaturi mai scăzute decât în general pentru a găti încet ceea ce îmbunătățește gustul felurilor de mâncare pentru a satisface atât gurmanzii cât și gusturile mai exigente.

O piatră pentru pizza la baza cuptorului, deasupra elementului inferior, vă permite să gătiți pizza uniform în doar 3-5 minute. Aceste caracteristici fac cuptoarele Victoria de 60 cm fără îndoială unii dintre cei mai buni aliați în bucătărie.

## Compact avens

Pentru un aspect mai larg al bucătăriei, sau ca o soluție pentru spațiile mici, gama Smeg Victoria include o serie de noi cuptoare compacte cu înălțime redusă de 45 cm - disponibile în două versiuni, combi-microunde sau combi-abur. Deși reduse în dimensiuni față de cuptoarele convenționale, cuptoare compacte au, de asemenea, o cavitate mare cu un volum util de 40 litri. Aceste cuptoare maximizează spațiul disponibil și permit utilizatorului să experimenteze orice tip de rețetă, de la cele mai simple la cele mai sofisticate.



Cuptoare Victoria combinate de aburi sau combinate cu microunde oferă o mare varietate de soluții de gătit într-un aparat pentru o flexibilitate maximă de utilizare.



Finisajul de email Easy Clean al cuptorului are o placare specială antiacidă care ajută la reducerea cantității de murdărie ce aderă la suprafață.



## Plite

O serie de plite fermecătoare pe gaz și cu inducție îmbogățesc în continuare linia estetică și completează gama Victoria. Au fost adăugate plite pe gaz echipate cu 4 sau 5 arzătoare, inclusiv un arzător ultrarapid cu putere de 4 kW și suporturi de vase robuste pentru a spori și mai mult reputația Smeg pentru înaltă calitate și design exclusiv, care a făcut compania celebră în întreaga lume.

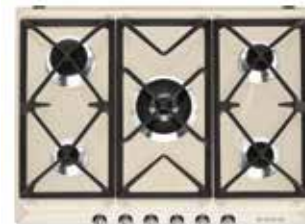


# Victoria



SFP6925PPZ

Crem, butoane de control Victoria cu efect de inox, 10 funcții de gătit, funcția "Pizza", display LCD, 65 l, 5 nivele de gătit, curățare pirilotică, ghidaje metalice, panou superior, 2 lămpi cu halogen.



SR975SPGH

70 cm, crem, butoane de control Victoria cu efect de inox, 5 arzătoare pe gaz, 1 arzător ultra-rapid cu control dual, aprindere automată, control gaze, suporturi de vase din fontă, capace arzătoare emailate. Putere nominală 11,9 kW.

# Victoria & 50 style



KT90PE

90 cm, hotă montată pe perete, crem, butoane de control Victoria, capacitate maximă 788 m<sup>3</sup>/h, 3 viteze + modul intensiv, iluminare cu LED-uri [2x2 W], diametrul conductei 150 mm, puterea motorului 275 W, nivelul de zgomot la viteza 1 de 50 dB [A]. FLT6 filtru de carbon [comandat separat].



ST2FABP2

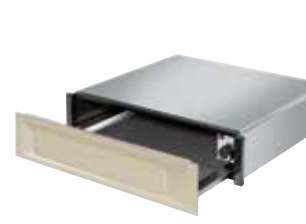
Mașină de spălat vase complet încorporată, crem, mâner stil Retro 50's, argintiu, 60 cm, clasă de energie A+++ 13 seturi, 9 programe, 5 temperaturi de spălare, opțiune FlexiZone - încălzire 1/2, sistem de spălare orbital, AQUASTOP total, AQUATEST, opțiune EnerSave, cronometru întârziere 1-9 ore, opțiune QuickTime, posibilitate conectare la apă caldă, nivel de zgomot de 43 dB [A], consum de apă 8,5 l/ciclu, consum de energie 0,81 kW/ciclu.

# Victoria



SF4920MCP

Cuptor compact combinat cu microunde, crem, butoane de control Victoria cu efect inox, 40 l, 3 nivele de gătit, afișaj LCD mare, 13 funcții de gătit, 2 lămpi halogen. Funcții suplimentare: decongelare în funcție de timp și de greutate, dospit, Sabat, funcție de menținere la cald. Putere microunde: 1000 W. Putere nominală: 3,1 kW.



CTP9015P

Sertar de încălzire pentru instalare sub aparatele compacte de înălțime 45 cm, crem, încorporare în nișă de înălțime 60 cm, înălțime 14 cm, deschidere Push-Push. Control temperatură 30-80°C, folosind întrerupătorul rotativ. Păstrarea la cald a felurilor de mâncare. Gătire la temperatură joasă. Volum 20,5 l [set de feluri de mâncare pentru 6 persoane].

# Victoria & 50 style



FAB30R31

Înălțime 170 cm, lățime 60 cm, argintiu, capacitate totală 296 l, capacitate frigider 229 l, rafturi de sticlă, capacitate congelator 64 l, nivel de zgomot de 38 dB [A], consum de energie 212 kW/an, clasă de energie A++.



FAB50P

Înălțime 187,5 cm, lățime 80 cm, crem, capacitate totală 484 l, 1 compresor, congelator No Frost, capacitate frigider 362 l, rafturi de sticlă, capacitate congelator 107 l, nivel de zgomot de 43 dB [A], consum de energie 419 kW/an, clasă de energie A+.



SFP6925NPZ

Negru, butoane negre de control Victoria cu efect de inox, 10 funcții de gătit, funcția "Pizza", display LCD, 65 l, 5 nivele de gătit, curățare pirilotică, ghidaje metalice, panou superior, 2 lămpi cu halogen.



SR975NGH

70 cm, negru, butoane negre de control Victoria cu efect de inox, 5 arzătoare pe gaz, 1 arzător ultra-rapid cu control dual, aprindere automată, control gaze, suporturi de vase din fontă, capace arzătoare emailate. Putere nominală 11,9 kW.



KT90BLE

90 cm, hotă montată pe perete, butoane negre de control Victoria, capacitate maximă 788 m<sup>3</sup>/h, 3 viteze + modul intensiv, iluminare cu LED-uri [2x2 W], diametrul conductei 150 mm, puterea motorului 275 W, nivelul de zgomot la viteza 1 de 50 dB [A]. FLT6 filtru de carbon [comandat separat].



BLV2NE-2

Mașină de spălat vase complet încorporată, neagră, mâner stil Retro 50's, argintiu, 60 cm, clasă de energie A+++ 13 seturi, 9 programe, 5 temperaturi de spălare, opțiune FlexiZone - încălzire 1/2, sistem de spălare orbital, AQUASTOP total, AQUATEST, opțiune EnerSave, cronometru întârziere 1-9 ore, opțiune QuickTime, posibilitate conectare la apă caldă, nivel de zgomot de 42 dB [A], consum de apă 8,5 l/ciclu, consum de energie 0,81 kW/ciclu.



SF4920VCN

Cuptor compact cu aburi, negru, înălțime 45 cm, afișaj LCD mare, 12 funcții de gătit, funcție curățare VAPOR CLEAN, 20 de programe automate de gătit, Quick Start / Încălzire Rapidă, email Ever-Clean, iluminare cu halogen 40W, clasă de eficiență energetică: A+.



CTP9015N

Sertar de încălzire pentru instalare sub aparatele compacte de înălțime 45 cm, negru, încorporare în nișă de înălțime 60 cm, înălțime 14 cm, deschidere Push-Push. Control temperatură 30-80°C, folosind întrerupătorul rotativ. Păstrarea la cald a felurilor de mâncare. Gătire la temperatură joasă. Volum 20,5 l [set de feluri de mâncare pentru 6 persoane].



SF6922XPZ

Inox periat cu strat antiaderent la amprente, butoane de control Victoria cu efect de inox, 10 funcții de gătit, funcția "Pizza", display LCD, 65 l, 5 nivele de gătit, curățare cu aburi, ghidaje metalice, panou superior, 2 lămpi cu halogen.



SR964XGH

60 cm, inox periat, butoane de control Victoria cu efect de inox, 4 arzătoare pe gaz, aprindere automată, control gaze, suporturi de vase din fontă, capace arzătoare emailate. Putere nominală 7,65 kW.



KTR90XE

90 cm, hotă montată pe perete, din inox periat, butoane de control Victoria, capacitate maximă 788 m<sup>3</sup>/h, 3 viteze + modul intensiv, iluminare cu LED-uri [2x2 W], diametrul conductei 150 mm, puterea motorului 275 W, nivelul de zgomot la viteza 1 de 50 dB [A]. FLT6 filtru de carbon [comandat separat].



STA6539L3

Mașină de spălat vase complet încorporată, 60 cm, clasă de energie A+++ 13 seturi, 10 programe, 5 temperaturi de spălare, opțiune FlexiZone - încălzire 1/2, sistem de spălare orbital, al treilea coș de încălzire FlexiDuo, AQUASTOP total, AQUATEST, opțiune EnerSave, cronometru întârziere 1-24 ore, opțiune QuickTime, ActiveLight - lumină pe podea, posibilitate de conectare la apă caldă, nivel de zgomot 39 dB [A], consum de apă 9 l/ciclu, consum de energie 0,81 kW/ciclu.



SF4920MCX

Cuptor compact combinat cu microunde, inox, butoane de control Victoria cu efect inox, 40 l, 3 nivele de gătit, afișaj LCD mare, 13 funcții de gătit, 2 lămpi halogen. Funcții suplimentare: decongelare în funcție de timp și de greutate, dospit, Sabat, funcție de menținere la cald. Putere microunde: 1000 W. Putere nominală: 3,1 kW.



CTP9015X

Sertar de încălzire pentru instalare sub aparatele compacte de înălțime 45 cm, inox, încorporare în nișă de înălțime 60 cm, înălțime 14 cm, deschidere Push-Push. Control temperatură 30-80°C, folosind întrerupătorul rotativ. Păstrarea la cald a felurilor de mâncare. Gătire la temperatură joasă. Volum 20,5 l [set de feluri de mâncare pentru 6 persoane].



SF6922BPZ

Alb, butoane de control Victoria cu efect de inox, 10 funcții de gătit, funcția "Pizza", display LCD, 65 l, 5 nivele de gătit, curățare cu aburi, ghidaje metalice, panou superior, 2 lămpi cu halogen.



PI964B

Pliță cu inducție încorporată, 60 cm Sticlă ceramică Negru Suprema © Ceran, 4 zone de gătit cu funcție booster, control variabil al puterii, reglare automată a diametrului oalei, aprindere automată în caz de supraîncălzire, indicator de căldură reziduală, putere minimă 7,4 kW.



KT90BE

90 cm, hotă montată pe perete, butoane alb de control Victoria, capacitate maximă 788 m<sup>3</sup>/h, 3 viteze + modul intensiv, iluminare cu LED-uri [2x2 W], diametrul conductei 150 mm, puterea motorului 275 W, nivelul de zgomot la viteza 1 de 50 dB [A]. FLT6 filtru de carbon [comandat separat].



ST324L

Mașină de spălat vase complet încorporată, 60 cm, clasă de energie A+++ 13 seturi, 10 programe, 5 temperaturi de spălare, opțiune FlexiZone - încălzire 1/2, sistem de spălare orbital, AQUASTOP total, AQUATEST, opțiune EnerSave, cronometru întârziere 1-24 ore, opțiune QuickTime, ActiveLight - lumină pe podea, posibilitate de conectare la apă caldă, nivel de zgomot de 45 dB [A], consum de apă 8,5 l/ciclu, consum de energie 0,81 kW/ciclu.



SF4920VCB

Cuptor compact cu aburi, alb, înălțime 45 cm, afișaj LCD mare, 12 funcții de gătit, funcție curățare VAPOR CLEAN, 20 de programe automate de gătit, Quick Start / Încălzire Rapidă, email Ever-Clean, iluminare cu halogen 40W, clasă de eficiență energetică: A+.



LBB14B

Mașină de spălat neîncorporabilă, albă, mâner argintiu stil Retro 50's, 60 cm, sarcină 7 kg, comenzi electronice, 15 programe de spălare, 600 - 1400 rpm, spălare rapidă 15 minute, Aquastop total. Putere nominală: 2,2 kW.



FAB28RB1

Înălțime 151 cm, lățime 60 cm, alb, capacitate totală 256 l, capacitate frigider 222 l, rafturi de sticlă, capacitate congelator 26 l, nivel de zgomot 39 dB [A], consum de energie 180 kW/an, clasă de energie A++.



FAB32RNN1

Înălțime 192 cm, lățime 60 cm, negru, capacitate totală 328 l, congelator No Frost, capacitate frigider 229 l, rafturi de sticlă, capacitate congelator 75 l, nivel de zgomot 41 dB [A], consum de energie 229 kW/an, clasă de energie A+++.



TR4110RW1

Centru de gătit neîncorporabil, 110 cm, finisaj roșu vin. Pliță gaz: 7 arzătoare pe gaz cu aprindere automată, controlare gaz și grătore de fontă; Cuptoare: 1 cuptor: 7 funcții, cronometru, 61 l, 4 nivele de gătit, ghidaje metalice, 1 lampă; Al doilea cuptor - 6 funcții, fără cronometru, 61 l, 4 nivele de gătit, ghidaje metalice, 1 lampă; Al treilea cuptor - grill, 35 l, 2 nivele de gătit, ghidaje metalice, 1 lampă. Putere nominală 8,4 kW.



KT110BLE

110 cm, hotă montată pe perete, culoare neagră, butoane de control Victoria, capacitate maximă 788 m<sup>3</sup>/h, 3 viteze + modul intensiv, iluminare cu LED-uri [2x2 W], diametrul conductei 150 mm, puterea motorului 275 W, nivelul de zgomot la viteza 1 de 50 dB [A]. Filtru de carbon FLT6 [comandat separat]. KIT1TR41N panou posterior decorativ pentru centre de gătit de 110 cm.



TR93BL

Centru de gătit neîncorporabil, 90 cm, inox. Pliță: 6 arzătoare gaz, aprindere automată, control gaze, grilă de fontă. Cuptoare: 1 cuptor - 9 funcții, 68 l, 4 nivele de gătit, ghidaje metalice, 1 lampă halogen; al doilea cuptor - 1 funcție, 65 l, 9 nivele de gătit, ghidaje metalice, 1 lampă halogen; al treilea cuptor - 1 funcție, 36 l, 2 nivele de gătit, ghidaje metalice, 1 lampă halogen. Putere nominală 8,5 kW.



TR93IP

Centru de gătit neîncorporabil, 90 cm, crem. Pliță: 5 zone de gătit cu inducție cu funcție rapidă, întrerupător automat în caz de supraîncălzire, indicarea zonei selectate. Cuptor: 9 funcții, cronometru, 68 l, 4 nivele de gătit, funcție curățare cu aburi, ghidaje metalice, panouri de protecție superioare, 1 lampă halogen. Al doilea cuptor - 1 funcție, 65 l, 9 nivele de gătit, ghidaje metalice, 1 lampă halogen; al treilea cuptor - 1 funcție, 36 l, 2 nivele de gătit, ghidaje metalice, 1 lampă halogen. Putere nominală 19,6 kW.



TR90X1

Centru de gătit neîncorporabil, 90 cm, din inox. Pliță: 5 arzătoare gaz, aprindere automată, control gaze, grătore de fontă. Cuptor: 8 funcții, cronometru, 115 l, 4 nivele de gătit, curățare catalitică, ghidaje metalice, panou de protecție superior, 2 lămpi halogen. Putere nominală 4,1 kW.



TR90IP

Centru de gătit neîncorporabil, 90 cm, crem. Pliță: 5 zone de gătit cu inducție, booster, aprindere automată în caz de supraîncălzire, indicarea zonei selectate. Cuptor: 8 funcții, timer, aprindere automată, 115 l, 4 nivele de gătit, curățare catalitică, ghiduri de metal, panouri de protecție superioare, 2 lămpi cu halogen. Putere nominală 15,2 kW.



FAB10HRNE

Înălțime 96 cm, lățime 54,3 cm, negru, capacitate totală de capacitate 135 l, capacitate netă de 130 l, rafturi sticlă, nivel de zgomot de 37 dB [A], consum de energie: 123 kWh / an, clasă de energie A+.



FAB10HRP

Înălțime 96 cm, lățime 54,3 cm, crem, capacitate totală de capacitate 135 l, capacitate netă de 130 l, rafturi sticlă, nivel de zgomot de 37 dB [A], consumul de energie: 123 kWh / an, clasă de energie A+.