



Sediu Social : Str. Martir Anton Florian, Bl. C19, Ap. 19, Timisoara, PL.Str. Martir Cernaianu nr. 11 Timisoara 300361,
J35/275/1999, Ro 11624654, CS. 100 000 Lei
tel/fax 0256-226942 0256-248648, email : office@protege.ro, site:www.protege.ro

Element de suspendare CAMAR Italia pentru corp inferior (de baza) de mobilier



Suspendarea corpului de mobila inferior nu mai reprezintă o problema.

Pana acum depindea de inventivitatea producatorului de mobilier , acum inasa exista o solutie profesionala si sigura care pune in practica mai simplu aceasta idee deosebita.

Cu ajutorul elementului de suspendare creat de firma Camar Italia se poate realiza (materializa) suspendarea corpurilor inferioare.

Caracteristici:

- *articol produs în totalitate din metal;
- *portanta maxima testata a sistemului este de 200 - 250 kg;
- *se montează cu 4 dibluri 10 integrate

Avantaje:

- *economic
- *nu este necesara montarea picioarelor corpului mobila si de plinta
- *mentinerea usoara a curateniei – vizibilitate maxima si intretinerea usoara a podelei de sub mobila
- *se poate utiliza la orice dimensiune de corp de mobila
- *se poate utiliza indiferent de materialul din care este confectionata mobila;
- *suspendarea corpului este sigura, indiferent de calitatea PAL-lui
- *sistem integrat de prevenire a desprinderii;
- *reglare pe verticala de 22 mm;
- *reglare pe orizontala de 19 mm;

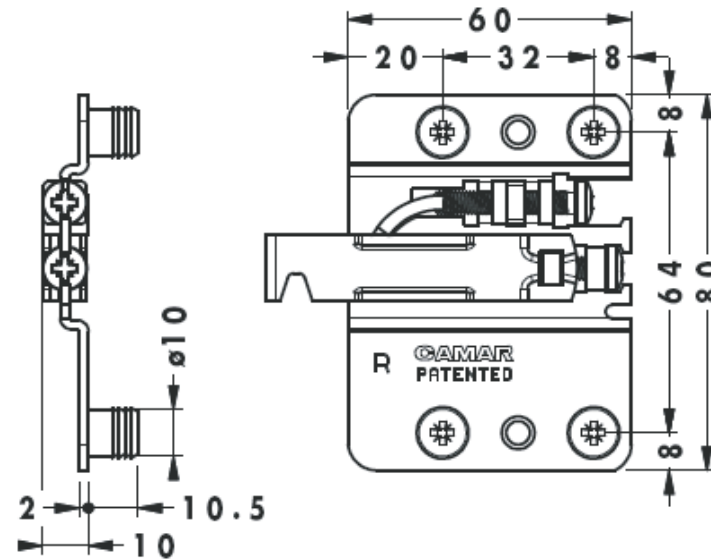
Articole disponibile:

Cod articol	Denumire articol	Unitate de masura
QSI.80702Z1INDX	Element de suspendare 807 corp inferior, dreapta	buc
QSI.80702Z1INSX	Element de suspendare 807 corp inferior, stanga	buc
QSI.897ASZ16070	Sina pentru element de suspendare corp inferior	buc
QSI.807000100DX	Capac element de suspendare 807, dreapta, alb	buc
QSI.807000100SX	Capac element de suspendare 807, stânga, alb	buc

Componenta si detalii tehnice:

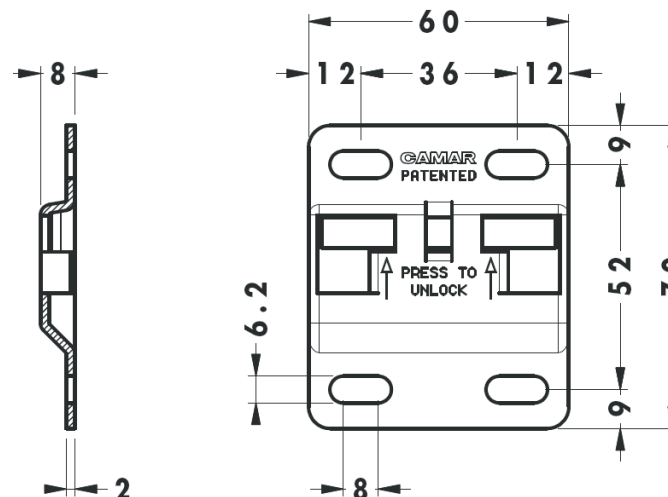
1.Element de suspendare corp inferior stanga/dreapta

QSI.897ASZ16070,Element de suspendare 807 corp inferior dreapta / stanga 80702Z1IN DX / SX

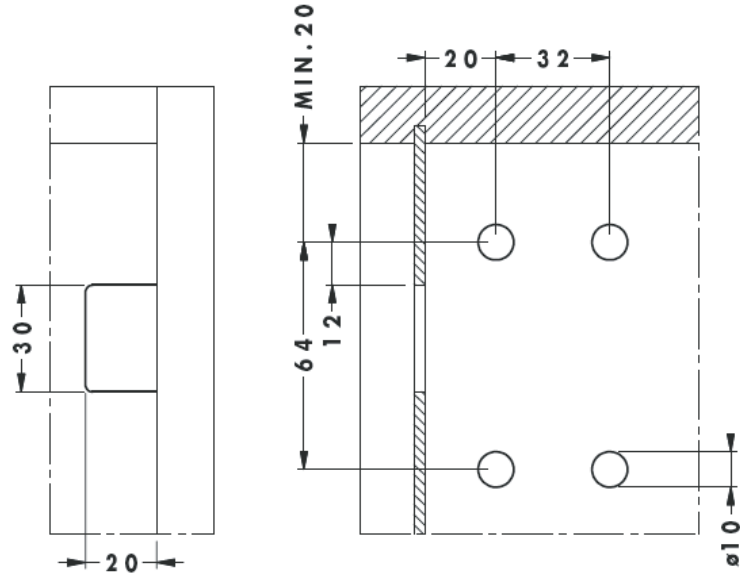


2.Sina pentru elementul de suspendare corp inferior

QSI.897ASZ16070 Sina 897 pentru element de suspendare corp inferior



Capac pentru element de suspendare corp inferior stanga/dreapta QSI.807000100SX / QSI.807000100DX



Schema de montaj:

Sina are sistem de siguranta integrat pentru a preveni detasarea accidentala a corpului.
Corpul de mobila poate fi detasat prin simpla apasare a arcului cu o surubelnita.

